



DIE BG DRIVES PLUG & PLAY-LÖSUNG ZUR COVID-19 INFEKTIONS-KONTROLLE

Berührungs- und kontaktloser Betrieb

**Datenschutz gemäß
DSGVO**

Mobile Personenschleuse mit integrierter Messung der
Körpertemperatur
AXgoTN02MC

Besonders geeignet für:

Firmengelände

Öffentliche Gebäude

Bürogebäude

Stadien und Arenen

Schulen und Universitäten

Einkaufszentren

Einzelhandel

Mobile Anwendungen

HOHE ZUVERLÄSSIGKEIT

Zugangskontrollsysteme von BG Drives werden bereits überall auf Welt zur Lenkung von Personenströmen in U-Bahnstationen, öffentlichen Gebäuden, Flughäfen und Bürogebäuden eingesetzt.

SICHER

Die unterschiedlichen, perfekt aufeinander abgestimmten Komponenten wie die Steuerung und die Antriebseinheit, garantieren die höchstmögliche Sicherheit und den besten Komfort für die Nutzer und dauerhaften problemlosen Betrieb.

MODERNSTE ANTRIEBSTECHNIK

BG Drives Personenschleusen bieten eine hochzuverlässige Lösung für die erweiterte Zugangskontrolle: Die bewährte Antriebs- und Steuerungstechnologie in Kombination mit einem robusten und intelligenten mechanischen Design liefert eine optimale Leistung im täglichen Betrieb

bg-drives.com

For your access

BG DRIVES

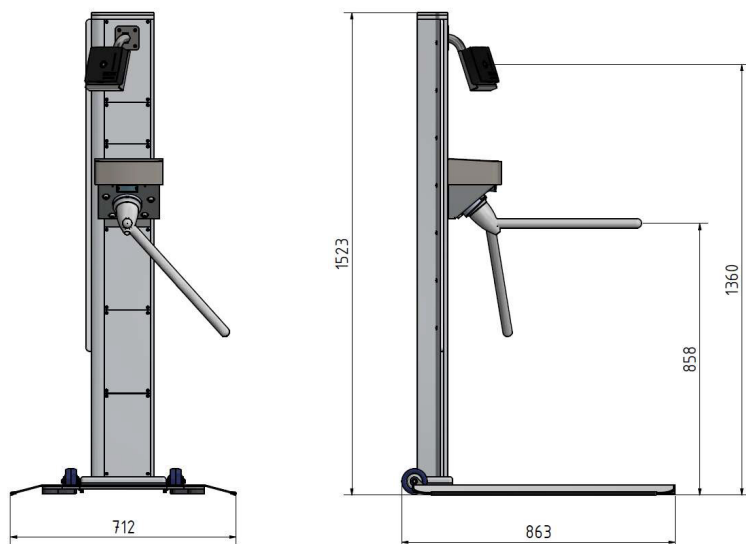
BG DRIVES

FOR YOUR ACCESS



MOBILE PERSONENSCHLEUSE MIT KÖRPERTEMPERATURMESSUNG

AXgo TN02MC



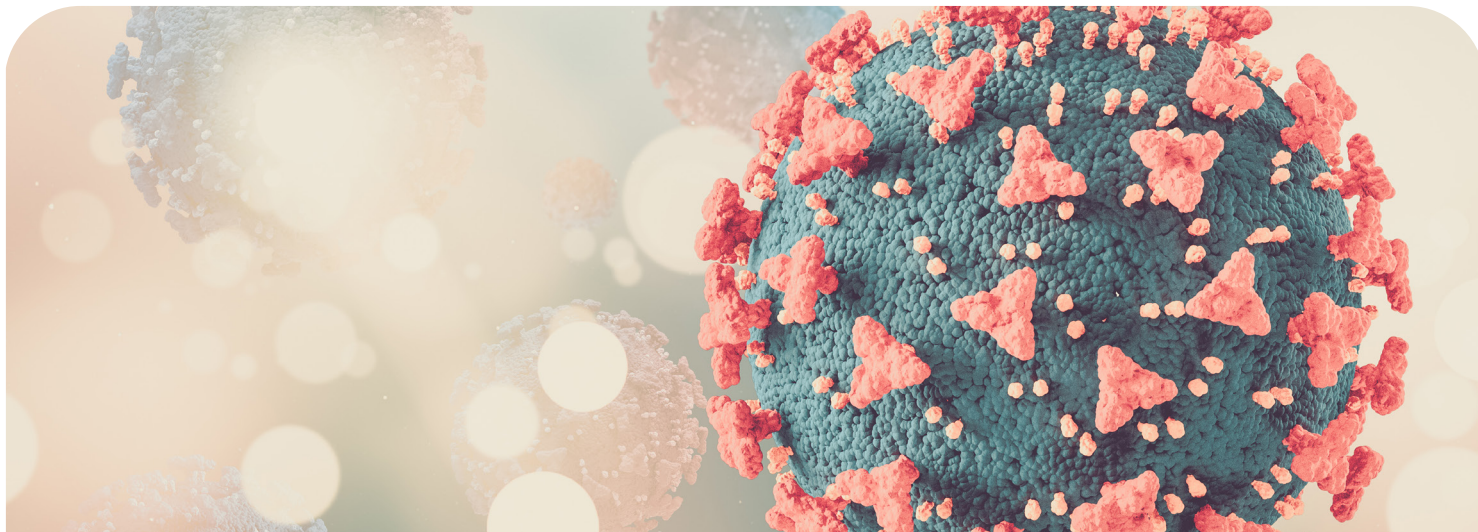
Eigenschaften

- Integrierte **Körpertemperaturmessung**
- (Scan ohne Datenspeicherung)
- **Berührungslose** Steuerung der Schleuse abhängig von der Körpertemperatur
- Absolut kontaktloser Betrieb
- Optionale Zählung der maximal zulässigen Anzahl von Personen
- Mobile Palette mit Rädern ermöglicht einfachen Transport und flexible
- Hocheffiziente Antriebstechnik

Vorteile

- Hohe Lebensdauer
- Erweiterte Sicherheitsfunktionen
- Geringe Betriebskosten
- Einfache Installation und einfacher Betrieb

Technische Daten	AXgo TN02MC
Durchgangsbreite	510 mm
Öffnungszeit	< 2 s
Leistung	max. 100 W
Temperaturbereich	-20 bis +55 °C
Spannungsversorgung	110 V / 230 VC / 24 VDC / 5A
Antriebseinheit	BG Servo Drive
Systemspannung	Schutzkleinspannung 24 VDC
Betriebsart	S1 (100% DC)
Messzeit Körpertemperatur	< 0,6 s
Kalibrierte Temperatur	35 °C
Temperaturmessbereich	0 bis 100 °C ± 0,3 °C



MOBILE PERSONENSCHLEUSE MIT KÖRPERTEMPERATURMESSUNG

Allgemeine Information

In einer die Welt umspannenden Gesundheitskrise, verursacht durch den bisher unbekannten Covid-19-Erreger, ist die Sicherstellung der notwendigen Maßnahmen zur Eindämmung der Verbreitung und zum Schutz der Bevölkerung eine Pflicht aller Unternehmen und Organisationen.

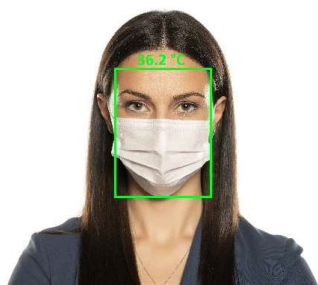
Mit der BG Drives Personenschleuse TN02MC mit integrierter Messung der Körpertemperatur ist eine Steuerung und Zugangsregelung einfach realisierbar. Durch die mobile Palette kann die Personenschleuse einfach installiert, jederzeit an einem neuen Standort aufgestellt werden und ist sofort einsatzbereit.

Da bei der Messung der Körpertemperatur keine personenbezogenen Daten erfasst werden, ist das System absolut konform zur DSGVO.

Mit der mobilen Personenschleuse TN02MC haben Sie eine einfache und kostengünstige Möglichkeit den Zugang von Personen zu kontrollieren und den Zutritt von infizierten Personen zu verhindern.

Mit der BG Drives-Lösung können Sie aktiv die Verbreitung des Covid-19-Virus innerhalb Ihres Gebäudes und unter Ihren Mitarbeitern in folgenden Bereichen verhindern:

- Firmengelände
- Öffentliche Gebäude
- Bürogebäude
- Stadien und Arenen
- Schulen und Universitäten
- Einkaufszentren
- Einzelhandel
- Mobile Anwendungen



HINWEIS

Die integrierte Messung der Körpertemperatur ersetzt auf Grund der Toleranzen des Systems keine medizinische Absicherung. BG Drives übernimmt daher keine Haftung, falls infizierte Personen über die erhöhte Körpertemperatur nicht zweifelsfrei erkannt werden.



RUGGED FUNCTIONAL ENDURING

BG Drives GmbH
Belchenstraße 63
79650 Schopfheim
Germany

Phone +49 7622 684548-0
Fax +49 7622 684548-9
info@bg-drives.com
www.bg-drives.com



Made in Germany ●●●

bg-drives.com

For your access

BG DRIVES